

GUIA DO ESTUDANTE



OLITEF

Tesouros do Amanhã

Olimpíada do Tesouro Direto de Educação Financeira

**Maior Olimpíada de Educação
Financeira do Brasil!**



ÍNDICE

- 1** Informações gerais sobre a OLITEF
- 2** Área do Estudante
- 3** Como acessar?







1. Informações gerais sobre a OLITEF

Olá, participante!

Seja bem-vindo(a) a maior **Olimpíada de Educação Financeira do Brasil!**

A **Olimpíada do Tesouro Direto de Educação Financeira** uma iniciativa nacional que visa promover e estimular o conhecimento financeiro entre estudantes da Educação Básica.

Nossos objetivos são:



- Fornecer aos alunos conhecimentos fundamentais sobre finanças pessoais, investimentos e economia.
 - Através de competições e atividades práticas, motivar os estudantes a se interessarem ativamente pela gestão financeira.
 - Preparar os jovens para tomar decisões financeiras informadas, fomentando uma geração financeiramente consciente e responsável.
- 
- 



1. Informações gerais sobre a OLITEF



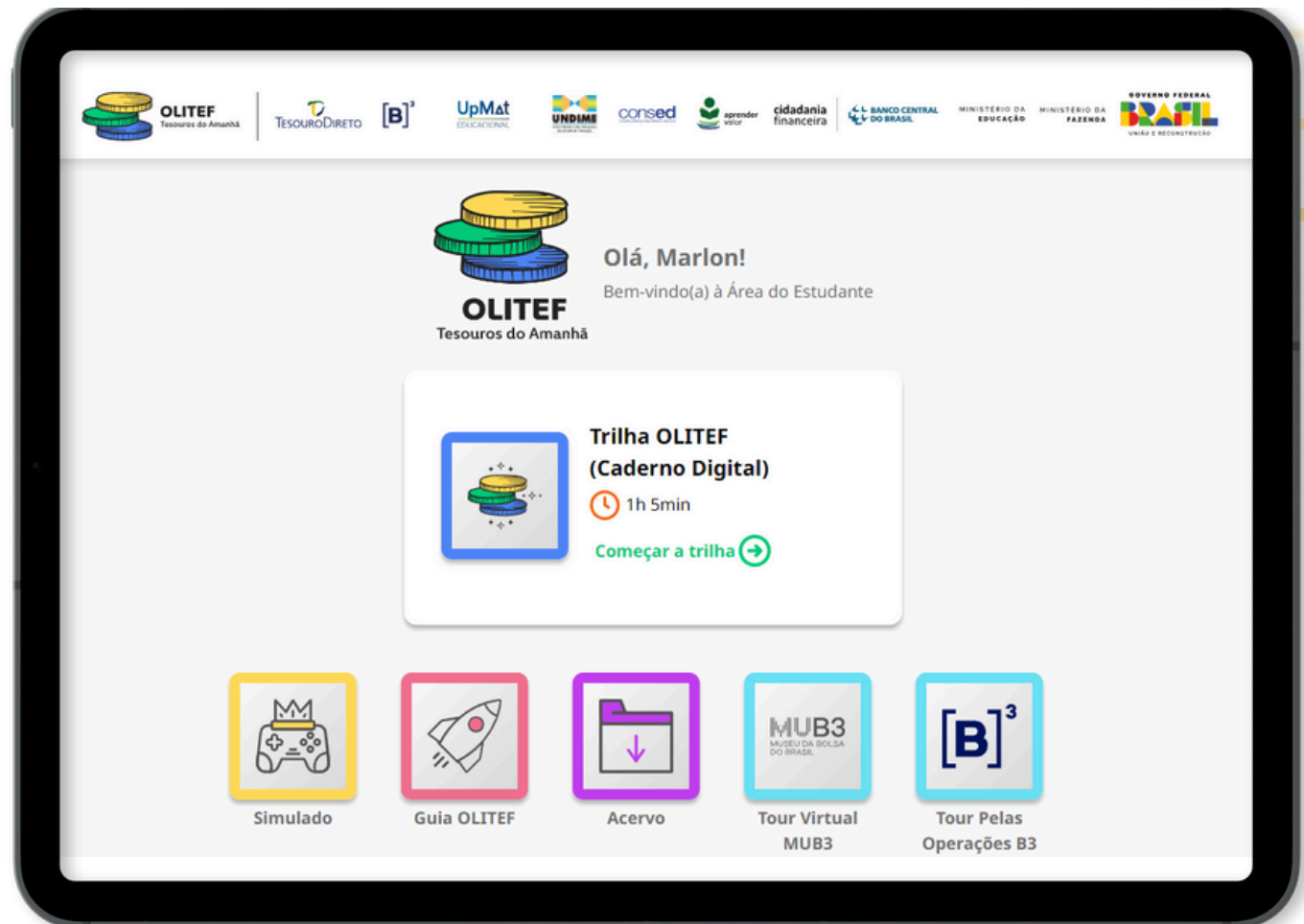
Algumas informações importantes sobre a prova:

- Há três níveis de provas:
 - Nível 1 – alunos do 6º e 7º anos do Ensino Fundamental Anos Finais.
 - Nível 2 – alunos do 8º e 9º anos do Ensino Fundamental Anos Finais.
 - Nível 3 – alunos do 1º ano do Ensino Médio.
 - A prova é composta por 15 questões, com cinco alternativas cada, sendo apenas uma correta dessas alternativas por questão.
 - A prova tem duração máxima de 1h40min para todos os estudantes.
 - A divulgação dos dias para a realização da prova será feito por sua escola.
- 
- 

2. Área do Estudante

A Área do Estudante é gratuita e destina-se a todos os estudantes das escolas inscritas na **OLITEF**. Nesta área, os estudantes poderão se preparar para o Desafio e acompanhar os seus resultados.

Lembramos que a escola é responsável pela distribuição dos logins e senhas para os estudantes.



2. Área do Estudante



TRILHA OLITEF (Caderno Digital)

No caderno digital OLITEF você verificará todo o conteúdo programático da Olimpíada.



SIMULADO

Disponibilizamos questões para que os estudantes aprendam mais e pratiquem para a prova.



GUIA OLITEF

O guia possui todas as informações necessárias para o estudante realizar a Olimpíada.

2. Área do Estudante



ACERVO

No Acervo da OLITEF você terá as resoluções do simulado, além de materiais complementares para estudo da Olimpíada.



MUSEU DA BOLSA DO BRASIL

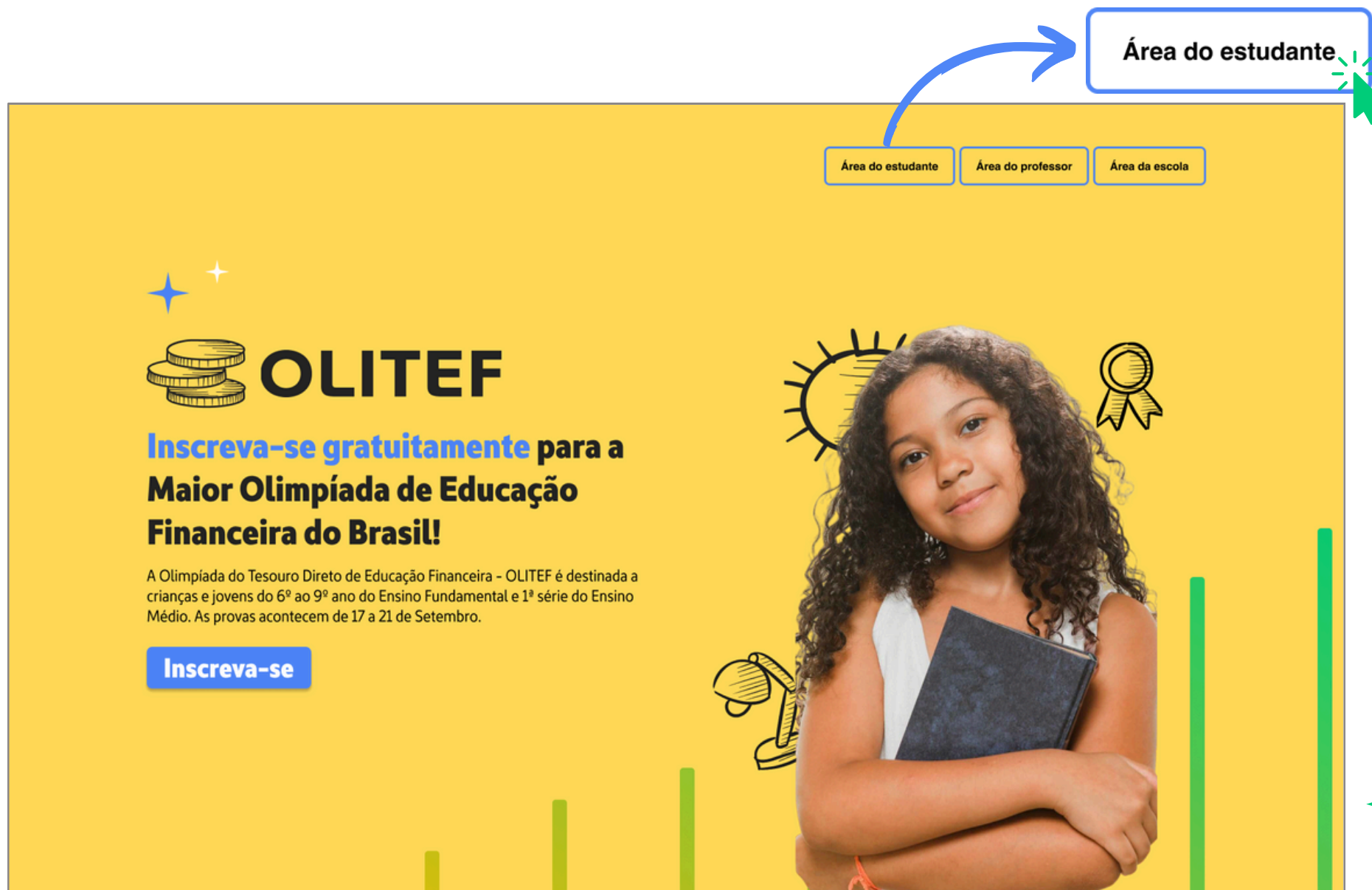
Conheça o Museu da Bolsa do Brasil. Aqui você descobrirá que essa trajetória está profundamente conectada com a história do Brasil.



TOUR PELAS OPERAÇÕES B3

Conheça o centro de operações da B3, a bolsa do Brasil. Esta trilha leva você aos bastidores da B3, onde são tomadas decisões importantes que impactam diretamente o mercado financeiro brasileiro.

3. Como acessar a área do estudante?




The image shows a screenshot of the OLITEF website interface. At the top right, there are three navigation buttons: 'Área do estudante', 'Área do professor', and 'Área da escola'. A blue curved arrow points from the 'Área do estudante' button to a callout box on the right that also contains the text 'Área do estudante'. A green mouse cursor is positioned over the callout box. The main content area features the OLITEF logo (three gold coins) and the text 'OLITEF' in large bold letters. Below this, it says 'Inscreva-se gratuitamente para a Maior Olimpíada de Educação Financeira do Brasil!'. A smaller text block describes the competition as being for children and young people from 6th to 9th grade of elementary school and 1st grade of middle school, with exams from September 17 to 21. A blue 'Inscreva-se' button is located below the text. On the right side of the page, there is a photograph of a young girl with curly hair holding a book, with a sun and a ribbon icon nearby.

Área do estudante

Área do professor

Área da escola

 **OLITEF**

**Inscreva-se gratuitamente para a
Maior Olimpíada de Educação
Financeira do Brasil!**

A Olimpíada do Tesouro Direto de Educação Financeira - OLITEF é destinada a crianças e jovens do 6º ao 9º ano do Ensino Fundamental e 1ª série do Ensino Médio. As provas acontecem de 17 a 21 de Setembro.

Inscreva-se

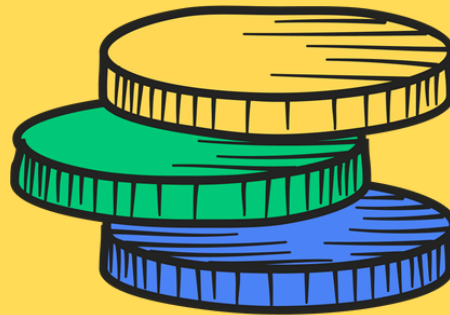
3. Como acessar a área do estudante?

Após acessar a área do estudante no site da **OLITEF**.
Digite o login e senha fornecidos pela sua escola:



The image shows a login interface for OLITEF. On the left, there is a yellow vertical banner with the OLITEF logo, which consists of three stacked coins (yellow, green, and blue) and the text "OLITEF Tesouros do Amanhã". On the right, there is a white login form titled "FAÇA SEU LOGIN". It contains two input fields: "Seu login" and "Sua senha". Below the "Sua senha" field is a blue button labeled "ENTRAR" and a link "ESQUECI MINHA SENHA". A green mouse cursor is pointing at the "ENTRAR" button. At the bottom of the form, there is a logo for "By UpMat EDUCACIONAL".

Olimpíada do Tesouro Direto de Educação Financeira



OLITEF Tesouros do Amanhã



Siga-nos no [Instagram](#) para mais novidades e atualizações!



Qualquer dúvida entre em contato pelo e-mail: contato@olitef.com.br

REALIZAÇÃO



ORGANIZAÇÃO



PARCEIROS



APOIO

